

<エラー情報収集をする情報について>

①エラー発出ノード名

…ノードの名前です

②エラー発出ノードID

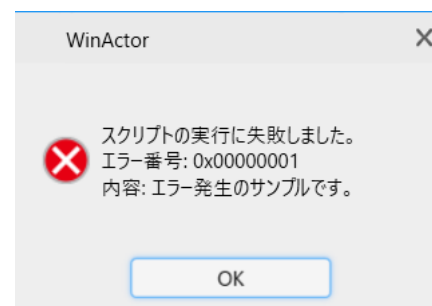
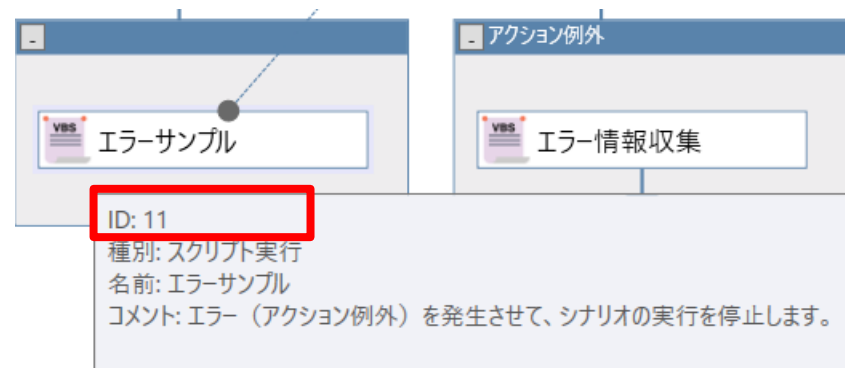
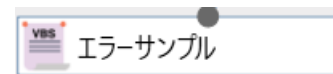
…ノードのIDになります

同じノード名の場合の識別に役立ちます

※ノードの上でマウスを置くと表示されます

③エラーメッセージ

…エラー時に表示されるコメントを収集します



どこでエラーが起きているのか、どんなエラーなのかを検知し
修正を繰り返すことにより、止まりにくいシナリオ作りができます